

2^{ème} Panorama de l'Economie des Sports Mécaniques en France

Synthèse – Décembre 2023

Etude réalisée pour...

FFSA
FÉDÉRATION FRANÇAISE DU SPORT AUTOMOBILE

MOTO
FÉDÉRATION FRANÇAISE

La Fédération Française du Sport Automobile (FFSA) et la Fédération Française de Moto (FFM) ont souhaité en 2022 évaluer l'impact socio-économique et environnemental des sports mécaniques. Cette synthèse est centrée sur l'impact économique, l'effet d'entraînement de son activité sur l'emploi, l'écosystème industriel et l'empreinte territoriale des sports mécaniques en France.

L'analyse conduite par EY s'est appuyée sur de nombreuses données quantitatives et qualitatives, mais également sur une enquête massive auprès de plus de 10 000 licenciés et une cinquantaine d'acteurs de la filière (clubs, ligues, partenaires économiques, ...).

LES CHIFFRES-CLÉS

2,9 Mds€

CA total de la filière

130 000

licenciés

1 700

clubs, associations, et ligues implantés partout en France

20 400 ETP

Emploi total

2 000

événements par an, +60% dans des communes < 5 000 habitants

1 600

sites de pratique sur tout le territoire français

L'ÉCOSYSTÈME

PRATIQUE

Licenciés, clubs et teams



Licenciés compétition et entraînement



Teams et clubs



Circuits

Entreprises et prestataires



Fabricants et équipementiers



Fournisseurs consommables et énergie

Prestataires techniques et services

COMPÉTITION

Evènements



Promoteurs et organisateurs d'évènements



Annonces, sponsors, et partenaires privés



Médias et audiences

Territoires



Spectateurs et touristes



Hôtellerie, restauration, commerce



Populations locales, bénévoles

Les sports mécaniques sont une filière unique en son genre, à la fois industrielle et sportive.

Leur poids économique et leur capacité d'innovation technologique dépassent largement la seule pratique sportive. Ils rassemblent une combinaison de sportifs, de pratiquants et de bénévoles, d'entreprises, d'équipementiers et de prestataires, d'organisateur d'évènements et de compétitions, de médias et d'opérateurs du tourisme, d'acteurs publics et de la gouvernance sportive.

GOVERNANCE

État et opérateurs publics

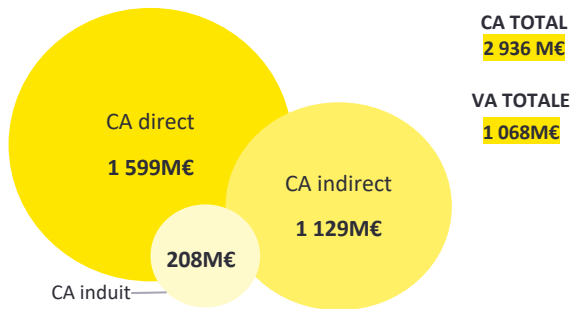
Fédérations et ligues

Collectivités

QUEL EST L'IMPACT DES SPORTS MÉCANIQUES SUR L'ÉCONOMIE FRANÇAISE ?

En 2022, l'économie des sports mécaniques générant un chiffre d'affaires global de 2,9 Mds€ et employait plus de 20 000 personnes en France.

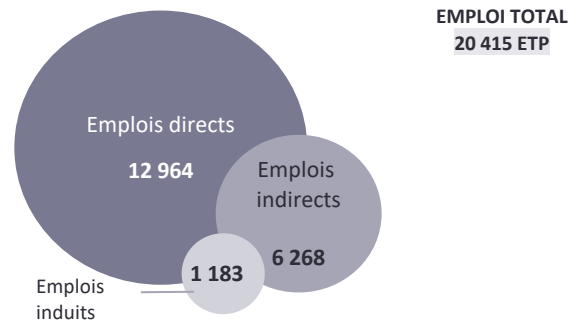
Chiffre d'affaires des sports mécaniques en 2022, en M€



Impact direct : le cœur de la filière pèse 1,6 Md€ (soit l'équivalent de la filière économique du golf, par exemple). Les entreprises techniques et industrielles (constructeurs, équipementiers, fabricants de pneus, ateliers, etc.) sont le principal pôle d'activité des sports mécaniques (37% de l'impact direct), devant les circuits (18%), les retombées touristiques des compétitions (17%), et l'activité des écuries ou teams (13%).

Impact indirect : autour des acteurs centraux et de leur impact direct, l'effet d'entraînement chez les fournisseurs et prestataires (techniques, gestion, assurance, etc.) est de 1,1 Md€, soit 38% du total.

Emplois (en ETP) des sports mécaniques en 2022, en nombre



Emploi total : l'ensemble emploie plus de 20 000 personnes (équivalent temps plein) en 2022. Les entreprises techniques, c'est-à-dire les ateliers, constructeurs et équipementiers sont les premiers employeurs de la filière, suivis par les circuits et les infrastructures techniques.

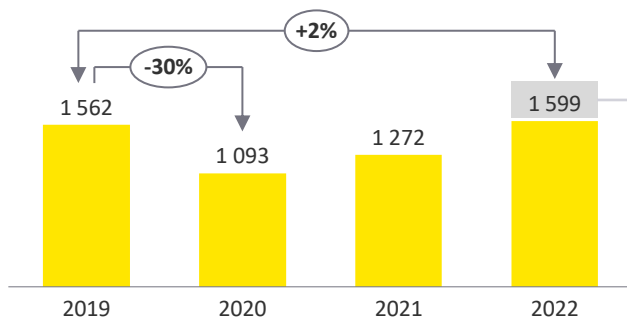
+150
métiers et activités

30%
emplois indirects

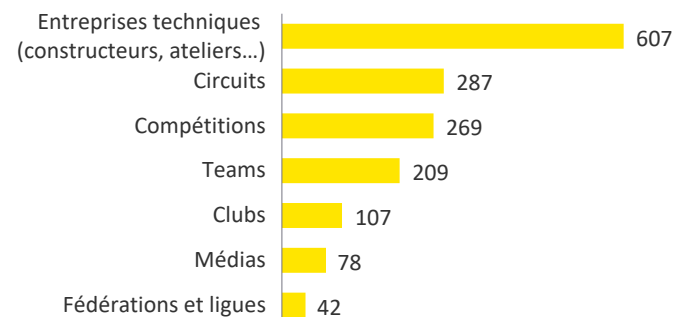
63%
emplois industriels

Evolution 2019-2022 : en 2022, le cœur de la filière affichait +2% par rapport à son niveau d'activité de 2019, après avoir subi de plein fouet les effets de la crise sanitaire puis la crise énergétique en 2022.

Revenus directs des sports mécaniques en M€, 2019 à 2022

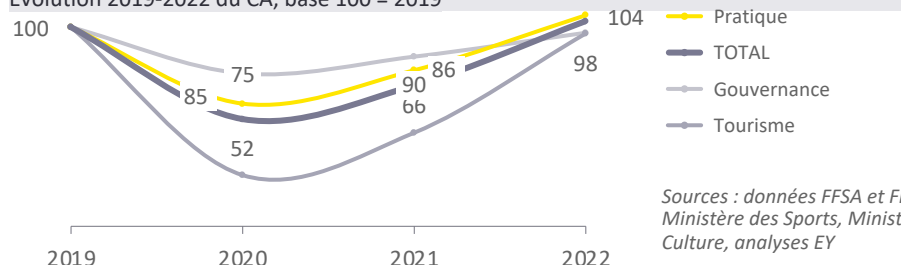


Revenus directs en M€, 2022



Résilience : après avoir chuté de 30% entre 2019 et 2020, les revenus de la filière ont à nouveau progressé en 2021, les sports mécaniques ayant retrouvé, plus vite que le cinéma notamment, leurs pratiquants et leurs spectateurs. Les entreprises des sports mécaniques (principalement des TPE et PME) ont mieux résisté que le reste du secteur automobile français.

Évolution 2019-2022 du CA, base 100 = 2019



Retombées : les retombées fiscales pour les collectivités et l'Etat étaient estimées à 316M€ pour l'année 2022, dont 285 M€ de TVA.

Sources : données FFSA et FFM, L'Equipe, Ministère des Sports, Ministère de la Culture, analyses EY

LES MOTEURS DE LA CROISSANCE

Passion : plus de 130 000 licenciés dans les 2 fédérations, actifs dans 1 700 clubs et associations, auxquels s'ajoutent des dizaines de milliers de pratiquants occasionnels (collectionneurs de voitures anciennes, sessions ou stages de pilotage, pratique du karting entre amis, ...).

Dépenses : en moyenne, un licencié pratiquant de la FFM dépense 2 000€ par an pour sa pratique, et un licencié pratiquant de la FFSA environ 4 000€ par an, en entretien, achat d'équipements et de consommables, de pneumatiques et de carburant, d'assurance et frais divers.

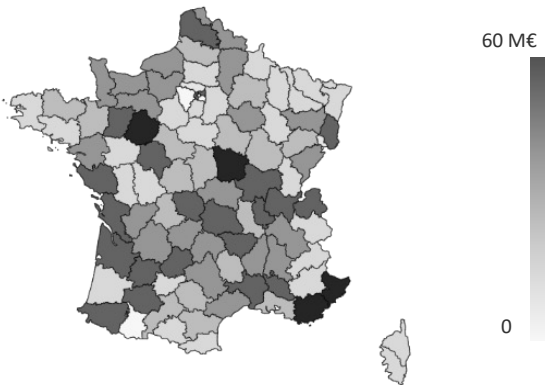
Territoires : 1 600 sites de pratique sur tout le territoire français, contribuant à un aménagement équilibré. 64% des évènements dans des communes de moins de 5 000 habitants, pour lesquelles les retombées touristiques sont parfois essentielles.

Spectacle : près de 3 millions de spectateurs cumulés lors de compétitions en 2022. Les 10 évènements les plus importants ont attiré en moyenne 140 000 spectateurs, spectateurs dont le niveau de dépenses (120€/jour/personne) est dans la moyenne haute des évènements sportifs tels que la demi-finale du Top14 (88€/jour/personne) ou la Ryder Cup 2018 (120€/jour/personne).

Exposition : le succès grandissant des Grands Prix Auto et Moto (audience moyenne de 1,2 et 0,8 million respectivement sur Canal+), les place parmi les plus fortes audiences de compétitions sportives, notamment grâce au rayonnement international des champions français dans de multiples disciplines, et un public rajeuni (série *Drive to Survive*, GP Explorer et engagement des fans sur les réseaux sociaux,...)

Diversité : 16 disciplines et 47 spécialités, animées par des milliers de bénévoles s'impliquant au quotidien dans l'organisation et l'encadrement des évènements, au sein des clubs et ligues.

Revenus directs issus de l'organisation des évènements de sports mécaniques, en 2022



130 000
licenciés

3M
spectateurs

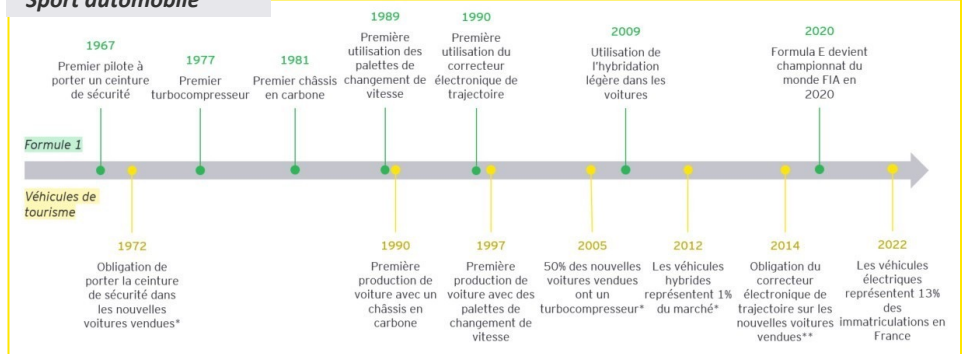
1 700
clubs, associations et ligues

2M
audience moyenne GP
Auto/Moto

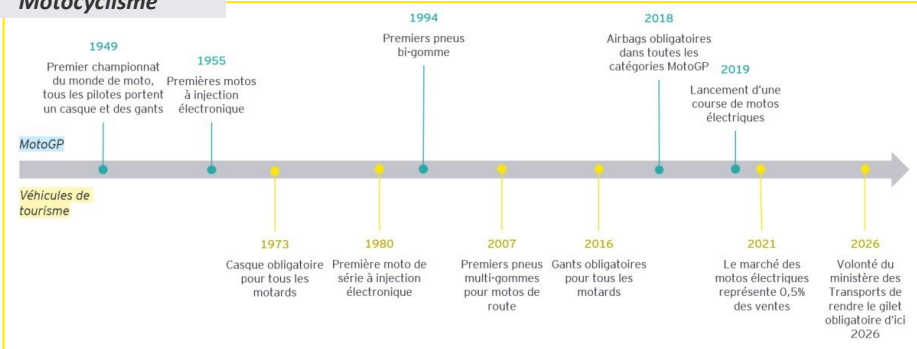
2-4 000€ dépense/an
par pratiquant

Innovation : les sports mécaniques figurent parmi les rares disciplines sportives dédiant autant de ressources à l'innovation technologique, la performance sportive ne se limitant pas à l'entraînement des pilotes et nécessitant une amélioration continue des véhicules de courses.

Sport automobile



Motocyclisme



Plusieurs décennies d'innovation technologique

Sources : FFSA, FFM, Canal+, Alpine, PFA, Auto Moto, Le Repair des motards, Analyses EY

EY est un des leaders mondiaux de l'audit, du conseil, de la fiscalité et du droit, des transactions. Partout dans le monde, notre expertise et la qualité de nos services contribuent à créer les conditions de la confiance dans l'économie et les marchés financiers. Nous faisons grandir les talents afin qu'ensemble, ils accompagnent les organisations vers une croissance pérenne. C'est ainsi que nous jouons un rôle actif dans la construction d'un monde plus juste et plus équilibré pour nos équipes, nos clients et la société dans son ensemble.

EY désigne l'organisation mondiale et peut faire référence à l'un ou plusieurs des membres d'Ernst & Young Global Limited, dont chacun est une entité juridique distincte. Ernst & Young Global Limited, société britannique à responsabilité limitée par garantie, ne fournit pas de prestations aux clients. Retrouvez plus d'informations sur notre organisation sur www.ey.com.

© 2023 Ernst & Young Advisory

Tous droits réservés.

SCORE France N° 2023- 110

ED None

Crédit photos : Microsoft Stock Images

Cette publication a valeur d'information générale et ne saurait se substituer à un conseil professionnel en matière comptable, fiscale ou autre. Pour toute question spécifique, vous devez vous adresser à vos conseillers.

ey.com/fr

Contacts EY

Marc Lhermitte
Associé, Ernst & Young Advisory
+ 33 6 08 87 97 39
marc.lhermitte@fr.ey.com

Yannick Cabrol
Senior Manager, Ernst & Young Advisory
+33 7 65 18 81 54
Yannick.cabrol@fr.ey.com

Remerciements

Fédération Française du Sport Automobile (FFSA)

- ▶ Nicolas Deschaux – *Président*
- ▶ Pierre Gosselin – *Secrétaire Général*
- ▶ Jacques Goisque – *Directeur délégué en charge de l'administration*
- ▶ Clémence del Valle – *Directrice communication, marketing et commercial*

Fédération Française de Motocyclisme (FFM)

- ▶ Sébastien Poirier – *Président*
- ▶ Vincent Chaumet-Riffaud – *Directeur Général*
- ▶ Pascal Perrier – *Chargé de mission à la Direction générale*

Equipe EY en charge de l'étude

- ▶ Marc Lhermitte
- ▶ Yannick Cabrol
- ▶ Isabelle Pegliasco
- ▶ Marc Michen
- ▶ Mathis Perdriau
- ▶ Clémence Marcout
- ▶ Eloïse Poux

Avec le concours de :

